

## Modul-AIR Red & Blue - Instructie – Expansievat vervangen

### Inhoud

Modul-AIR Red & Blue - Instructie – Expansievat vervangen .....	1
<b>1. Inleiding</b> .....	<b>1</b>
<b>2. Benodigheden</b> .....	<b>1</b>
<b>3. Instructie</b> .....	<b>2</b>
3.1. Voorbereidingen.....	2
3.2. Legen van het cv-systeem .....	2
3.3. Expansievat vervangen.....	3
3.4. Vullen van het cv-circuit.....	4
3.5. Werkzaamheden afronden.....	5

### 1. Inleiding

Indien het expansievat in de Modul-AIR Red & Blue defect is zal deze vervangen moeten worden. In dit document staat beschreven hoe dit moet en wat hiervoor nodig is.

### 2. Benodigheden

1. S1601012 Expansievat 12L
2. Steeksleutel 10mm
3. Vlas / teflon
4. Kruiskop schroevendraaier
5. Waterpomp- / griptang
6. Rol Armaflex tape



### 3. Instructie

#### 3.1. Voorbereidingen

1. Zorg eerst dat het toestel spanningsloos is door de werkschakelaar uit te zetten.

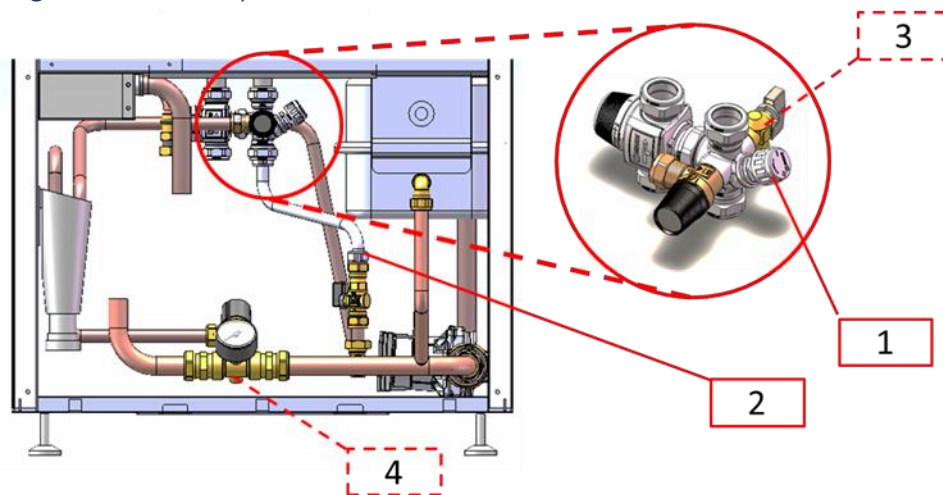
#### Waarschuwing!



Kans op elektrische schok: Schakel eerst de Modul-AIR en eventueel aanwezige ClimateControl module uit met de werkschakelaar voordat je de werkzaamheden start. Beveilig het apparaat tegen onbedoeld opnieuw inschakelen.

2. Verwijder het frontpaneel van het apparaat.

#### 3.2. Legen van het cv-systeem



3. Zorg dat **vulkraan 1 verwarmingssysteem** (tapwater aanvoer) dicht is.
4. Monteer ergens in de installatie (bij voorkeur laagste punt in de installatie) een slang op een aftappunt en laat hier de druk van de installatie af.  
Doe dit bij voorkeur op een plek waar het water makkelijk kan worden opgevangen of afgevoerd.
5. Open op het hoogste punt een ontluchter om het water beter weg te laten lopen.
6. Wacht tot er geen water meer uit komt. Sluit dan het aftappunt en verwijder de slang.
7. Om het laatste beetje water uit de Modul-AIR weg te laten lopen. Draai ergens in het cv-circuit van de Modul-AIR een koppeling los, waar het water makkelijk kan worden opgevangen of afgevoerd.
8. Wacht tot er geen water meer uit komt en draai de koppeling weer vast.
9. Sluit tevens de opengedraaide ontluchter(s) in het cv-systeem.

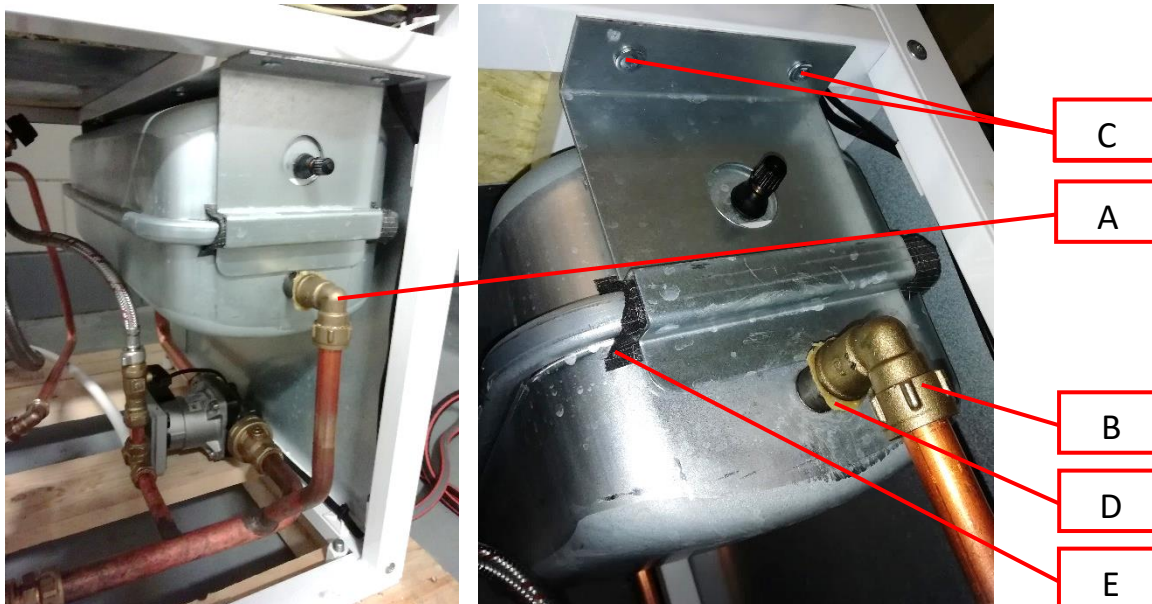
#### Tip!



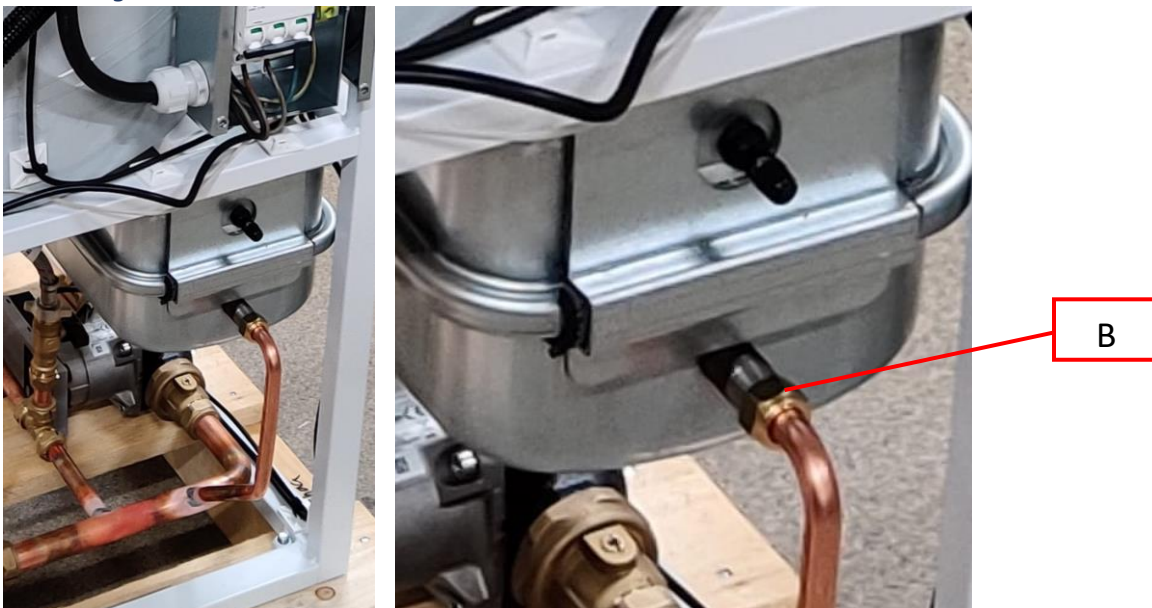
Onder de **veiligheidsklep verwarmingssysteem** (nr. 4) zit ook een ¼" (buitendraad) plug die verwijderd kan worden om iets aan water te lozen.  
Gebruik een steeksleutel van 10 mm om deze los te halen.

### 3.3. Expansievat vervangen

#### 3.3.1. Uitvoering 1



#### 3.3.2. Uitvoering 2



10. Het expansievat zit rechts onderin de Modul-AIR. Als het cv-watercircuit voldoende leeg is, draai voorzichtig de **koppeling (B)** aan de voorkant van het expansievat met een tang los.

#### Waarschuwing!

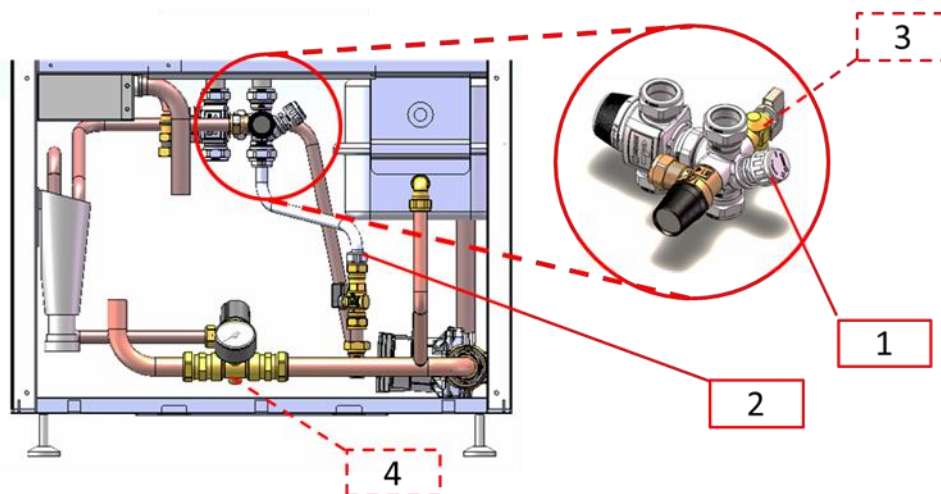


Draai de koppeling met beleid los zodat de koppeling weer direct dichtgedraaid kan worden als blijkt dat het cv-circuit nog teveel water bevat.

11. Haal de **koppeling (B)** volledig los
12. Draai de 2 **kruiskopschroeven (C)** van de voorste beugel waar het expansievat in hangt los
13. Manoeuvreer het expansievat nu zo, zodat deze kan worden weggenomen
14. Nu het expansievat uit de Modul-AIR is, draai de kniekoppeling los van het expansievat.
15. Alleen bij uitvoering 1 van toepassing:  
Monteer **kniekoppeling (A)** nu met wat nieuw **vlas**, of teflontape (**D**) op het nieuwe expansievat.
16. Plaats het nieuwe expansievat vervolgens terug in de Modul-AIR. Gebruik daarbij tevens de **dempingsrubbers (E)** bij het terug monteren in de ophangbeugels.
17. Zorg dat de **koppeling (A/B)** goed gepositioneerd is t.o.v. de buis en schroef dan, met de 2 **schroeven (C)** de ophangbeugel opnieuw vast.
18. Draai de **knelkoppeling (B)** aan de voorkant van het expansievat vast zodat deze waterdicht is.

#### 3.4. Vullen van het cv-circuit

19. Vul het systeem weer met water, open de **vulkraan 1 verwarmingssysteem** (tapwater aanvoer) en breng het cv-circuit op druk.
20. Open de vulkranen van de Modul-AIR (**vulkraan 3 verwarmingssysteem** en **vulkraan 2 verwarmingssysteem**) om het cv-systeem van water te voorzien. Het plaatje toont de Modul-AIR Red, maar dit geldt eveneens voor de Modul-AIR Blue



21. Vul water bij totdat de druk op de **manometer** (bij nr. 4) tussen de 1,2 - 1,8 bar aangeeft.
22. Sluit de vulkranen (**vulkraan 3 verwarmingssysteem** en **vulkraan 2 verwarmingssysteem**).



3.5. Werkzaamheden afronden

23. Controleer of het expansievat nergens lekt, indien nodig draai nog het een en ander aan, zodat het lekken stopt.
24. Herstel (mn in geval van een Blue) met bv de Armflex isolatie tape eventueel verwijderd isolatie materiaal. Zorg dat de isolatie weer naar behoren is voor vertrek.
25. Zet de spanning terug op het toestel, zet de werkschakelaar aan. Het ontluichtingsprogramma wordt gestart.
26. Ontlucht het systeem
27. Controleer hierna de systeemdruk, **manometer** (bij nr. 4) en vul het systeem zo nodig bij.
28. Laat het systeem in verschillende standen draaien en controleer op lekkage en dat er geen ongewenste, onverwachte alarmen verschijnen
29. Herhaal indien nodig de stappen hierboven; startend bij 26
30. Plaats het **frontpaneel** terug voor het apparaat